



Администрация
муниципального района
Сергиевский
Самарской области

ПОСТАНОВЛЕНИЕ

« 21 » 03 2023 г.
№ 289

**Об установлении публичного сервитута
МКУ «Управление заказчика-
застройщика, архитектуры и
градостроительства» муниципального
района Сергиевский Самарской
области для размещения объекта:
«Благоустройство памятника природы
регионального значения «Голубое
озеро»» в границах сельского поселения
Кармало-Аделяково муниципального
района Сергиевский Самарской
области**

На основании пункта 4 статьи 39.37, статьей 39.39, 39.43 Земельного кодекса Российской Федерации №136-ФЗ от 25.10.2001г., рассмотрев ходатайство муниципального казенного учреждения «Управление заказчика-застройщика, архитектуры и градостроительства» муниципального района Сергиевский Самарской области (вх.№1541 от 03.03.2023г.) Администрация муниципального района Сергиевский **ПОСТАНОВЛЯЕТ:**

1. Установить в интересах муниципального казенного учреждения «Управление заказчика-застройщика, архитектуры и градостроительства» муниципального района Сергиевский Самарской области ОГРН 1056381003744 ИНН 6381009106 публичный сервитут в отношении частей земельных участков с кадастровыми номерами 63:31:0000000:1059, 63:31:0000000:189 и 63:31:1202006:101 и земель, расположенных по адресу: Самарская область, муниципальный район Сергиевский, сельское поселение Кармало-Аделяково, в границах кадастровых кварталов 63:31:1206001, 63:31:1202006 и 63:31:1205002, для строительства автомобильной дороги (тротуара, велодорожки, разъездных карманов, парковок, мест отдыха) по проекту: «Благоустройство памятника природы регионального значения «Голубое озеро» в границах сельского поселения Кармало-Аделяково муниципального района Сергиевский Самарской области» в целях развития научно-просветительского туризма сельского поселения Кармало-Аделяково муниципального района Сергиевский Самарской области уникального памятника

природа «Голубое озеро» с организацией туристического маршрута.

2. Утвердить границы публичного сервитута общей площадью 96431 +/- 109 кв.м., согласно прилагаемому к настоящему постановлению графическому описанию местоположения границ публичного сервитута и перечню координат характерных точек этих границ.

Публичный сервитут устанавливается в отношении частей земельных участков с кадастровыми номерами 63:31:0000000:1059, 63:31:0000000:189 и 63:31:1202006:101 и земель, расположенных по адресу: Самарская область, муниципальный район Сергиевский, сельское поселение Кармало-Аделяково, в границах кадастровых кварталов 63:31:1206001, 63:31:1202006 и 63:31:1205002 (приложение №1 к настоящему Постановлению).

3. Публичный сервитут устанавливается сроком на 10 (десять) лет.

4. Срок, в течение которого использование земельного участка и (или) расположенного на нем объекта недвижимого имущества в соответствии с его разрешенным использованием будет невозможно или существенно затруднено в связи с осуществлением сервитута, – I этап - 6 месяцев, II этап – 6 месяцев.

5. Обоснованием необходимости установления публичного сервитута являются: Схема территориального планирования муниципального района Сергиевский Самарской области, утвержденная Решением Собрании представителей Сергиевского района Самарской области №3 от 28.01.2010г. «Об утверждении Схемы территориального планирования муниципального района Сергиевский Самарской области», Генеральный план сельского поселения Кармало-Аделяково муниципального района Сергиевский Самарской области и Проект планировки территории и проект межевания территории объекта: «Благоустройство памятника природы регионального значения «Голубое озеро» в границах сельского поселения Кармало-Аделяково муниципального района Сергиевский Самарской области», утвержденный Постановлением Администрации сельского поселения Кармало-Аделяково муниципального района Сергиевский №56 от 29.12.2022г.

6. Порядок определения границ полосы отвода автомобильных дорог определяется в соответствии с требованиями Федерального закона «Об автомобильных дорогах и о дорожной деятельности в Российской Федерации и о внесении изменений в отдельные законодательные акты Российской Федерации» №257-ФЗ от 08.11.2007г., Постановления Правительства Российской Федерации от 02.09.2009г. №717 «О нормах отвода земель для размещения автомобильных дорог и (или) объектов дорожного сервиса».

7. Утвердить границы публичного сервитута в соответствии со схемами расположения границ публичного сервитута на кадастровом плане территории согласно приложению №2 к настоящему Постановлению.

8. Порядок расчета и внесения платы за публичный сервитут определяется в соответствии с пунктом 4 статьи 39.46 Земельного кодекса Российской Федерации №136-ФЗ от 25.10.2001г.

9. Владелец публичного сервитута обязан привести указанные в пункте 1 настоящего постановления земли в состояние, пригодное для использования в соответствии с видом разрешенного использования, в сроки, предусмотренные пунктом 8 статьи 39.50 Земельного кодекса Российской Федерации.

10. В течение 5 рабочих дней со дня принятия настоящего постановления Комитету по управлению муниципальным имуществом муниципального района

Сергиевский:

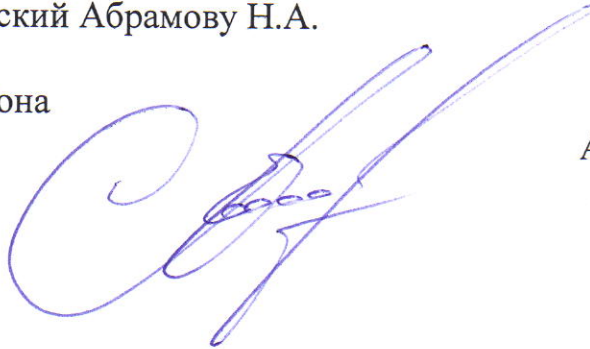
10.1. Разместить настоящее постановление на официальном сайте администрации муниципального района Сергиевский в информационно-телекоммуникационной сети "Интернет";

10.2. Направить копию настоящего постановления в орган регистрации прав;

10.3. Направить обладателю публичного сервитута копию настоящего постановления, сведения о лицах, являющихся правообладателями земельных участков, сведения о лицах, подавших заявления об учете их прав (обременений прав) на земельные участки, способах связи с ними, копии документов, подтверждающих права указанных лиц на земельные участки.

11. Контроль за выполнением настоящего постановления возложить на руководителя Комитета по управлению муниципальным имуществом муниципального района Сергиевский Абрамову Н.А.

Глава муниципального района
Сергиевский

A handwritten signature in blue ink, appearing to be 'А.И. Екамасов', written over a faint circular stamp or watermark.

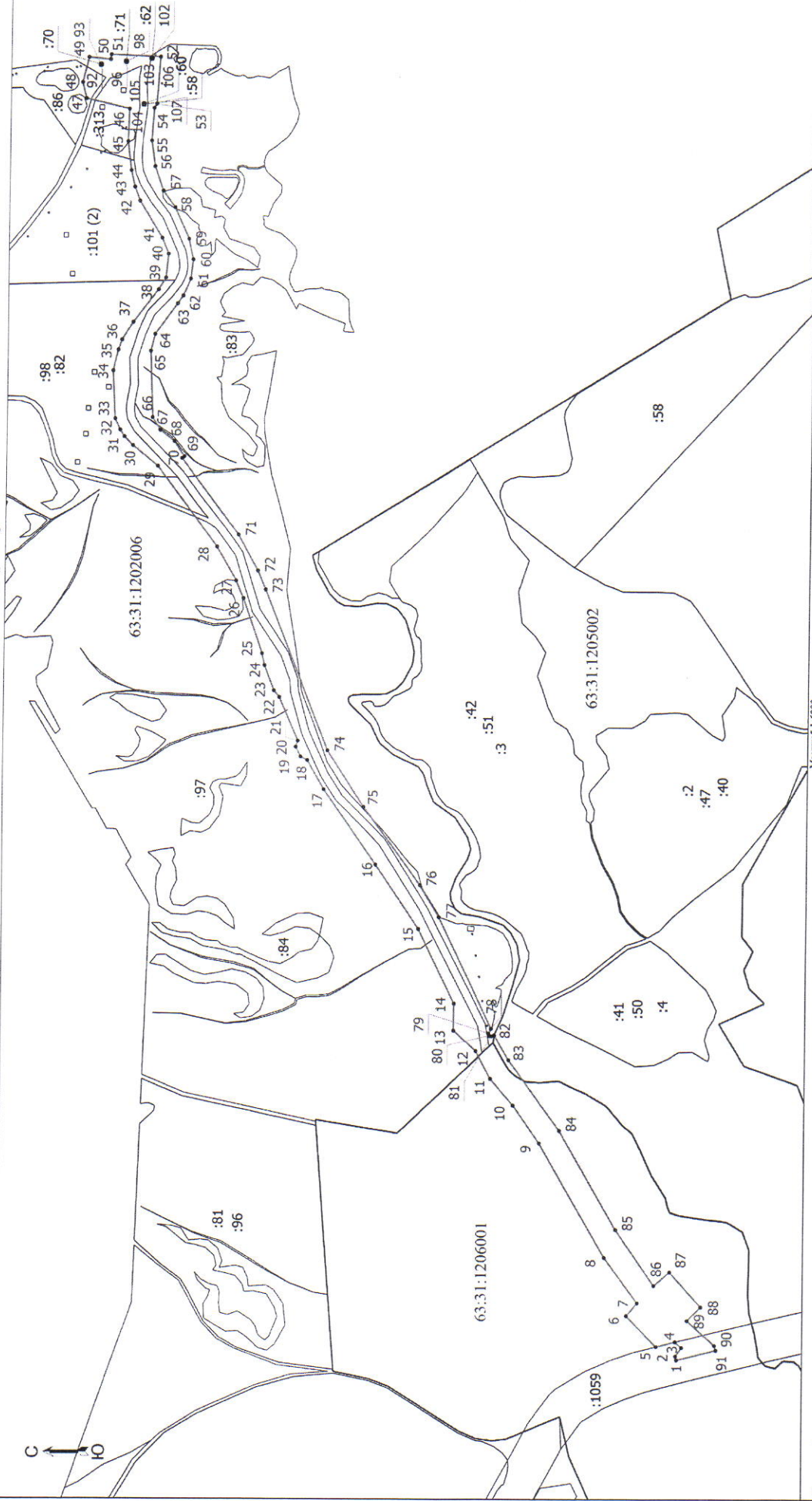
А.И. Екамасов

Перечень земель и земельных участков,
в отношении которых устанавливается публичный сервитут для размещения объекта
«Благоустройство памятника природы регионального значения «Голубое озеро» в границах
сельского поселения Кармало-Аделяково муниципального района Сергиевский Самарской
области»

Кадастровый квартал/ кадастровый номер земельного участка	Адрес земельного участка	Площадь земель планируемых к обременению публичным сервитутом
63:31:0000000:1059	Самарская область, Сергиевский район, с. Старое Якушкино	96431 +/- 109 кв.м.
63:31:0000000:189	Российская Федерация, Самарская область, муниципальный район Сергиевский, сельское поселение Кармало-Аделяково, село Старое Якушкино, земельный участок №189	
63:31:1202006:101	Самарская область, Сергиевский район, в границах колхоза «Правда», в 1,8 км. Северо-восточнее с. Старое Якушкино, земельный участок расположен в северо-восточной части кадастрового квартала 63:31:1202006	
63:31:1206001	Самарская область, муниципальный район Сергиевский, сельское поселение Кармало-Аделяково	
63:31:1202006	Самарская область, муниципальный район Сергиевский, сельское поселение сельское поселение Кармало-Аделяково	
63:31:1205002	Самарская область, муниципальный район Сергиевский, сельское поселение сельское поселение Кармало-Аделяково	

Раздел 4

Схема расположения границ публичного сервитута



Условные обозначения

- Характерная точка границ публичного сервитута
- Граница земельного участка по сведениям ЕГРН
- 63:31:1205002 - Номер кадастрового квартала

1

- Обозначение новой характерной точки публичного сервитута
- Граница кадастрового квартала

:1059

- Кадастровый номер земельного участка по сведениям ЕГРН
- Граница публичного сервитута

Масштаб 1:6000

Подпись _____

Место для отписки печати (при наличии) лица, составившего описание местоположения границ объекта

Дата " ____ " ____ г.

ОПИСАНИЕ МЕСТОПОЛОЖЕНИЯ ГРАНИЦ

Публичный сервитут в целях размещения объекта: "Благоустройство памятника природы регионального значения «Голубое озеро»"

(наименование объекта, местоположение границ которого описано (далее - объект))

Раздел 1

Сведения об объекте

№ п/п	Характеристики объекта	Описание характеристик
1	2	3
1.	Местоположение объекта	Самарская область, район Сергиевский, сельское поселение Кармало-Аделяково
2.	Площадь объекта +/- величина погрешности определения площади (P +/- Дельта P)	96431 +/- 109 м ²
3.	Иные характеристики объекта	Публичный сервитут в целях размещения объекта: "Благоустройство памятника природы регионального значения «Голубое озеро»"

Раздел 2

Сведения о местоположении границ объекта

1. Система координат МСК-63

2. Сведения о характерных точках границ объекта

Обозначение характерных точек границ	Координаты, м		Метод определения координат характерной точки	Средняя квадратическая погрешность положения характерной точки (M _t), м	Описание обозначения точки на местности (при наличии)
	X	Y			
1	2	3	4	5	6
1	466220.57	2262261.34	Картометрический метод	0.1	-
2	466222.07	2262267.15	Картометрический метод	0.1	-
3	466213.21	2262280.49	Картометрический метод	0.1	-
4	466222.74	2262289.36	Картометрический метод	0.1	-
5	466251.66	2262281.98	Картометрический метод	0.1	-
6	466297.16	2262329.66	Картометрический метод	0.1	-
7	466280.83	2262349.33	Картометрический метод	0.1	-
8	466331.33	2262418.31	Картометрический метод	0.1	-
9	466431.47	2262591.35	Картометрический метод	0.1	-
10	466472.29	2262648.92	Картометрический метод	0.1	-
11	466506.94	2262688.95	Картометрический метод	0.1	-
12	466529.50	2262730.98	Картометрический метод	0.1	-
13	466564.05	2262762.01	Картометрический метод	0.1	-
14	466563.70	2262802.69	Картометрический метод	0.1	-
15	466619.26	2262915.62	Картометрический метод	0.1	-
16	466685.38	2263011.85	Картометрический метод	0.1	-
17	466764.77	2263126.08	Картометрический метод	0.1	-
18	466790.21	2263170.42	Картометрический метод	0.1	-
19	466800.62	2263175.90	Картометрический метод	0.1	-
20	466808.18	2263190.53	Картометрический метод	0.1	-
21	466805.09	2263199.75	Картометрический метод	0.1	-
22	466833.85	2263265.34	Картометрический метод	0.1	-

2. Сведения о характерных точках границ объекта

Обозначение характерных точек границ	Координаты, м		Метод определения координат характерной точки	Средняя квадратическая погрешность положения характерной точки (Mt), м	Описание обозначения точки на местности (при наличии)
	X	Y			
1	2	3	4	5	6
23	466842.30	2263275.45	Картометрический метод	0.1	-
24	466856.90	2263313.24	Картометрический метод	0.1	-
25	466860.78	2263331.12	Картометрический метод	0.1	-
26	466889.78	2263413.67	Картометрический метод	0.1	-
27	466901.38	2263440.31	Картометрический метод	0.1	-
28	466930.72	2263491.38	Картометрический метод	0.1	-
29	467022.19	2263612.42	Картометрический метод	0.1	-
30	467060.46	2263643.30	Картометрический метод	0.1	-
31	467073.48	2263656.71	Картометрический метод	0.1	-
32	467080.19	2263666.94	Картометрический метод	0.1	-
33	467087.96	2263683.63	Картометрический метод	0.1	-
34	467091.92	2263756.76	Картометрический метод	0.1	-
35	467084.29	2263788.19	Картометрический метод	0.1	-
36	467078.96	2263803.41	Картометрический метод	0.1	-
37	467062.14	2263829.99	Картометрический метод	0.1	-
38	467024.31	2263879.58	Картометрический метод	0.1	-
39	467013.40	2263897.77	Картометрический метод	0.1	-
40	467009.65	2263933.66	Картометрический метод	0.1	-
41	467019.65	2263958.07	Картометрический метод	0.1	-
42	467054.12	2264014.61	Картометрический метод	0.1	-
43	467062.05	2264035.37	Картометрический метод	0.1	-
44	467067.74	2264060.59	Картометрический метод	0.1	-
45	467073.37	2264104.60	Картометрический метод	0.1	-
46	467071.77	2264154.39	Картометрический метод	0.1	-
47	467137.56	2264169.49	Картометрический метод	0.1	-

2. Сведения о характерных точках границ объекта

Обозначение характерных точек границ	Координаты, м		Метод определения координат характерной точки	Средняя квадратическая погрешность положения характерной точки (Mt), м	Описание обозначения точки на местности (при наличии)
	X	Y			
1	2	3	4	5	6
48	467143.39	2264193.82	Картометрический метод	0.1	-
49	467134.26	2264231.67	Картометрический метод	0.1	-
50	467101.35	2264228.77	Картометрический метод	0.1	-
51	467100.52	2264236.04	Картометрический метод	0.1	-
52	467025.77	2264233.18	Картометрический метод	0.1	-
53	467030.62	2264161.93	Картометрический метод	0.1	-
54	467034.38	2264155.80	Картометрический метод	0.1	-
55	467037.36	2264106.20	Картометрический метод	0.1	-
56	467031.83	2264067.20	Картометрический метод	0.1	-
57	467019.08	2264030.03	Картометрический метод	0.1	-
58	467000.76	2264004.84	Картометрический метод	0.1	-
59	466979.19	2263956.79	Картометрический метод	0.1	-
60	466972.13	2263925.58	Картометрический метод	0.1	-
61	466975.56	2263896.16	Картометрический метод	0.1	-
62	466987.03	2263870.63	Картометрический метод	0.1	-
63	466995.12	2263858.46	Картометрический метод	0.1	-
64	467028.89	2263812.26	Картометрический метод	0.1	-
65	467035.12	2263786.84	Картометрический метод	0.1	-
66	467031.12	2263686.15	Картометрический метод	0.1	-
67	467019.56	2263667.18	Картометрический метод	0.1	-
68	466997.90	2263650.17	Картометрический метод	0.1	-
69	466982.41	2263626.99	Картометрический метод	0.1	-
70	466985.78	2263624.45	Картометрический метод	0.1	-
71	466898.50	2263509.72	Картометрический метод	0.1	-
72	466868.81	2263455.69	Картометрический метод	0.1	-

2. Сведения о характерных точках границ объекта

Обозначение характерных точек границ	Координаты, м		Метод определения координат характерной точки	Средняя квадратическая погрешность положения характерной точки (Mt), м	Описание обозначения точки на местности (при наличии)
	X	Y			
1	2	3	4	5	6
73	466856.41	2263427.21	Картометрический метод	0.1	-
74	466759.77	2263185.46	Картометрический метод	0.1	-
75	466704.06	2263099.43	Картометрический метод	0.1	-
76	466617.53	2262981.38	Картометрический метод	0.1	-
77	466588.00	2262933.47	Картометрический метод	0.1	-
78	466506.42	2262764.87	Картометрический метод	0.1	-
79	466510.55	2262757.66	Картометрический метод	0.1	-
80	466509.20	2262754.03	Картометрический метод	0.1	-
81	466505.75	2262753.50	Картометрический метод	0.1	-
82	466501.51	2262754.95	Картометрический метод	0.1	-
83	466479.49	2262717.71	Картометрический метод	0.1	-
84	466401.00	2262610.53	Картометрический метод	0.1	-
85	466314.58	2262460.61	Картометрический метод	0.1	-
86	466255.90	2262375.67	Картометрический метод	0.1	-
87	466232.25	2262396.66	Картометрический метод	0.1	-
88	466184.71	2262343.25	Картометрический метод	0.1	-
89	466205.41	2262322.37	Картометрический метод	0.1	-
90	466163.59	2262283.75	Картометрический метод	0.1	-
91	466161.70	2262276.53	Картометрический метод	0.1	-
1	466220.57	2262261.34	Картометрический метод	0.1	-
92	467117.01	2264219.90	Картометрический метод	0.1	-
93	467117.00	2264221.84	Картометрический метод	0.1	-
94	467115.06	2264221.84	Картометрический метод	0.1	-
95	467115.06	2264219.90	Картометрический метод	0.1	-
92	467117.01	2264219.90	Картометрический метод	0.1	-

2. Сведения о характерных точках границ объекта

Обозначение характерных точек границ	Координаты, м		Метод определения координат характерной точки	Средняя квадратическая погрешность положения характерной точки (Mt), м	Описание обозначения точки на местности (при наличии)
	X	Y			
1	2	3	4	5	6
96	467079.01	2264224.74	Картометрический метод	0.1	-
97	467079.01	2264226.69	Картометрический метод	0.1	-
98	467077.06	2264226.69	Картометрический метод	0.1	-
99	467077.06	2264224.74	Картометрический метод	0.1	-
96	467079.01	2264224.74	Картометрический метод	0.1	-
100	467040.19	2264229.68	Картометрический метод	0.1	-
101	467040.20	2264231.63	Картометрический метод	0.1	-
102	467038.25	2264231.64	Картометрический метод	0.1	-
103	467038.24	2264229.68	Картометрический метод	0.1	-
100	467040.19	2264229.68	Картометрический метод	0.1	-
104	467051.38	2264160.52	Картометрический метод	0.1	-
105	467051.39	2264162.47	Картометрический метод	0.1	-
106	467049.43	2264162.47	Картометрический метод	0.1	-
107	467049.43	2264160.52	Картометрический метод	0.1	-
104	467051.38	2264160.52	Картометрический метод	0.1	-

3. Сведения о характерных точках части (частей) границы объекта

Обозначение характерных точек части границы	Координаты, м		Метод определения координат характерной точки	Средняя квадратическая погрешность положения характерной точки (Mt), м	Описание обозначения точки на местности (при наличии)
	X	Y			
1	2	3	4	5	6
-	-	-	-	-	-

